



Se suministra sin tubos ni soportes de montaje.

Desconexión automática de seguridad de los tubos en caso de defecto o final de la vida útil (EOL).

Luminaria fluorescente apta para zonas clasificadas ATEX.

Envoltorio fabricado en poliéster reforzado con fibra de vidrio. Pantalla de policarbonato.



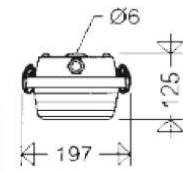
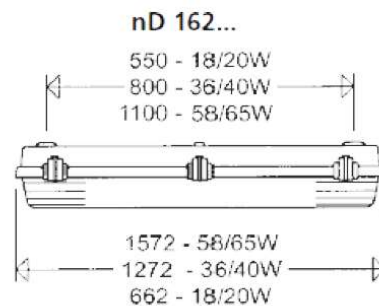
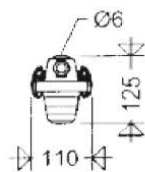
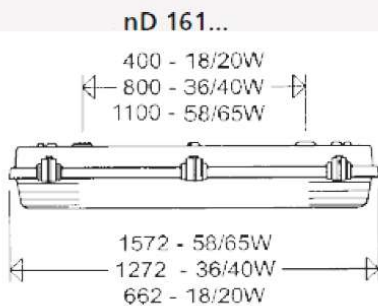
Certificado de examen de tipo

REFERENCIAS DE ARTÍCULOS

Descripción:	Lámpara:	Potencia:	Peso:	Referencia:
nD161 118 EVG	T26	1x18 W	1,9 kg	1A0701
nD161 136 EVG	T26	1x36 W	2,8 kg	1A0702
nD161 158 EVG	T26	1x58 W	3,3 kg	1A0703
nD162 218 EVG	T26	2x18 W	2,8 kg	1A0704
nD162 236 EVG	T26	2x36 W	4,3 kg	1A0705
nD162 258 EVG	T26	2x58 W	5,5 kg	1A0706

DATOS TÉCNICOS

Protección contra explosión:	II 3G Ex nA IIC T4 Gc II 3D Ex tc IIIC T80°C Dc
Certificado:	Certificado de examen de tipo
Carcasa:	Poliéster reforzado con fibra de vidrio
Pantalla:	Policarbonato
Temperatura de operación:	-20°C a +40°C (+50°C en opción)
Frecuencia de servicio:	0 o 50/60 Hz
Tensión de servicio:	220/240 VAC/DC
Grado de protección:	IP65
Entradas de cable:	1xM20x1,5 prensaestopa poliamida + 1xM20x1,5 tapones de poliamida



ACCESORIOS

Descripción:	Referencia:
Cáncamo para suspensión	183 S
Soporte para techo, con tornillo M5, acero inoxidable	183 DS
2 abrazaderas para tubo de 1 pulgada y media con soporte, acero inoxidable	183 RO 112A P
2 abrazaderas para tubo de 2 pulgadas con soporte, acero inoxidable	183 RO 2A P